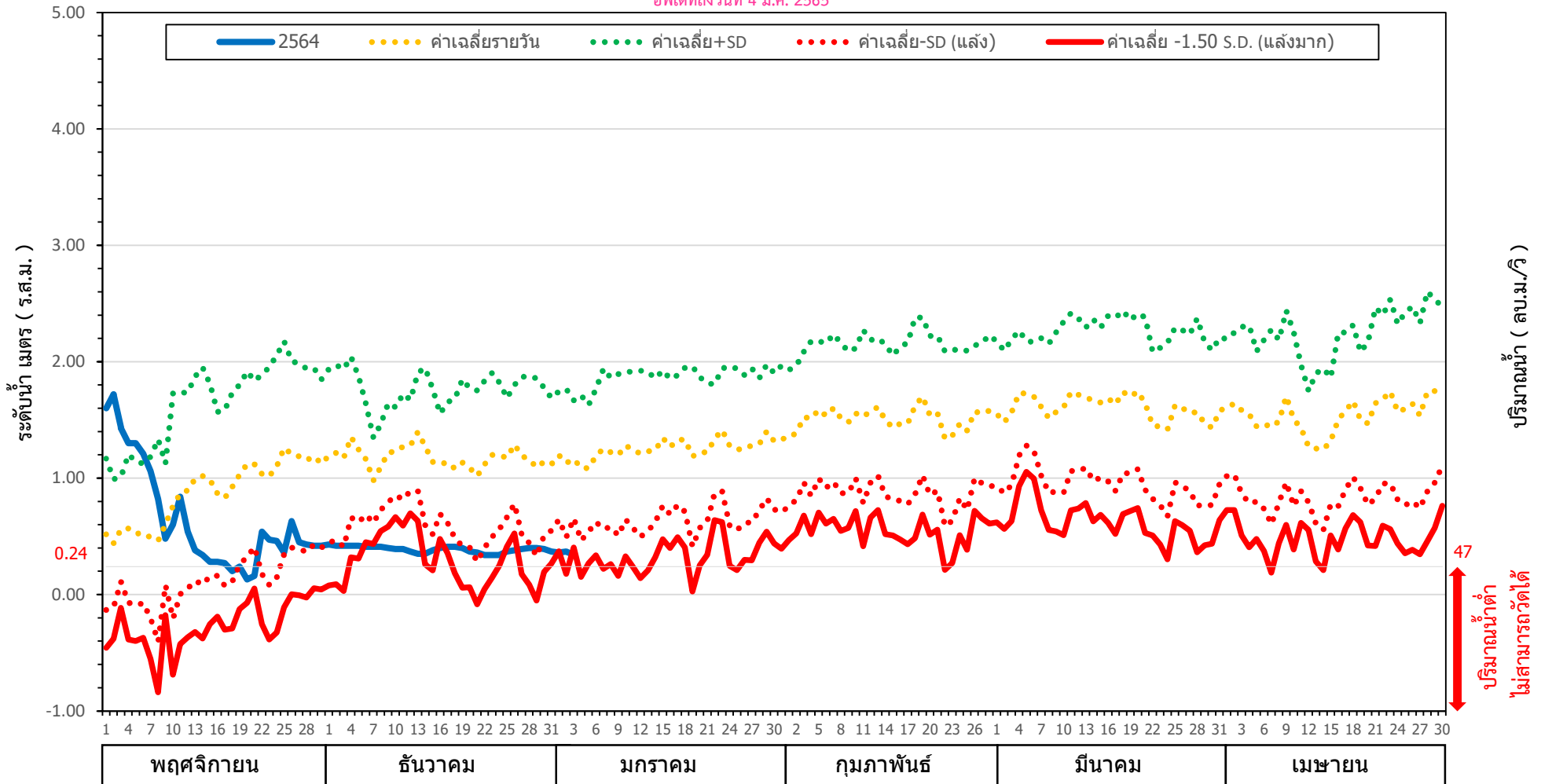




# กราฟแสดงระดับน้ำเฉลี่ยรายวันช่วงฤดูแล้ง ปีน้ำ 2564 สถานี N.27A แม่น้ำน่าน อ.พรหมพิราม จ.พิษณุโลก

อัปเดตถึงวันที่ 4 ม.ค. 2565



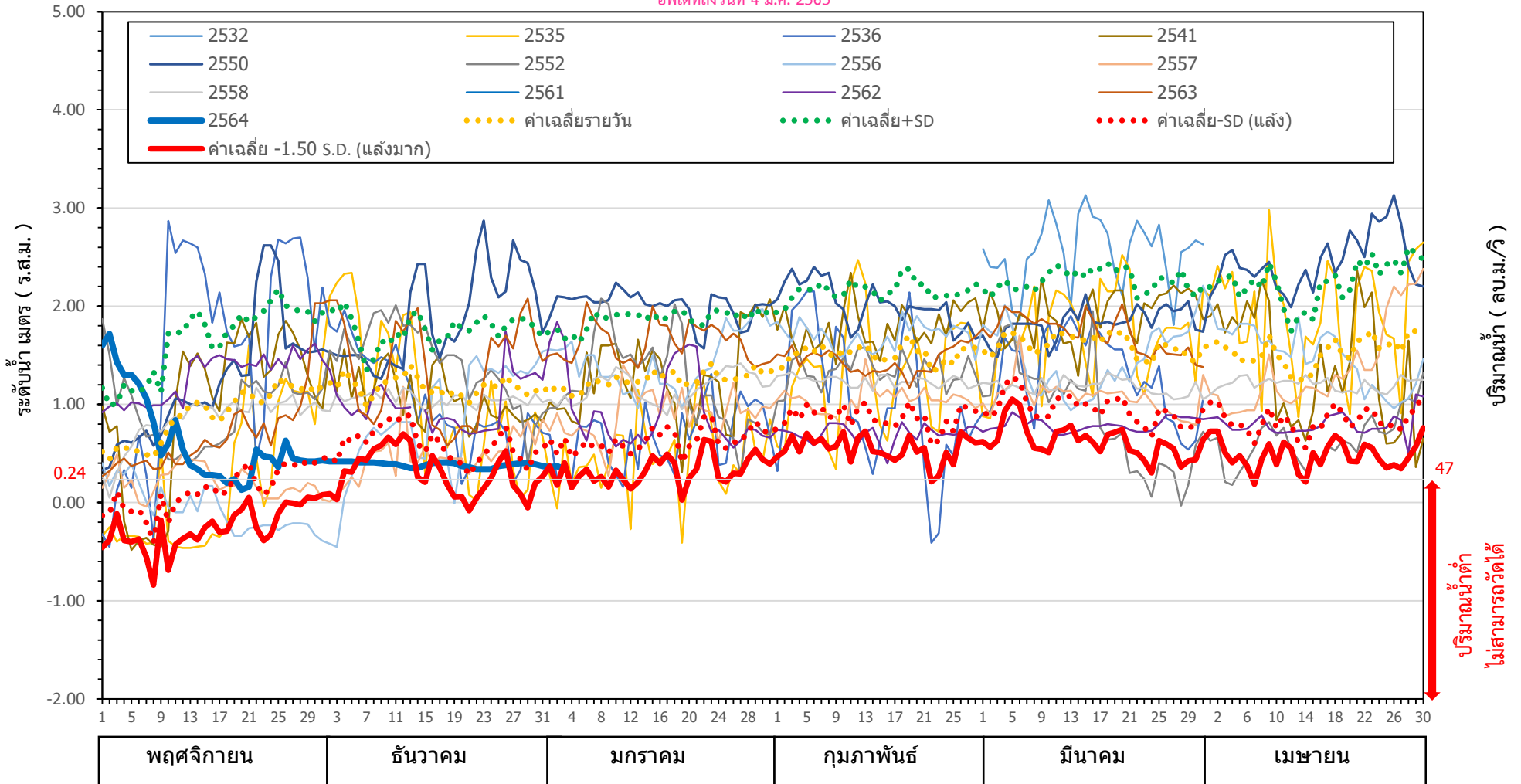
ใช้ข้อมูลระดับน้ำปีน้ำ 2532 -2564 ในการวิเคราะห์

ศูนย์อุทกวิทยาชลประทานภาคเหนือตอนล่าง กรมชลประทาน



# กราฟแสดงระดับน้ำเฉลี่ยรายวันช่วงฤดูแล้ง ปีน้ำ 2532 - 2564 สถานี N.27A แม่น้ำน่าน อ.พรหมพิราม จ.พิษณุโลก

อัปเดตถึงวันที่ 4 ม.ค. 2565



ใช้ข้อมูลระดับน้ำปีน้ำ 2532 -2564 ในการวิเคราะห์

ศูนย์อุทกวิทยาชลประทานภาคเหนือตอนล่าง กรมชลประทาน